

Service-Unterlagen

Lautsprecherboxen

BOX Verstärker	L 9033	L 9062	L 9064	L 9105	L 9106	L 9201	L 9107	L 9108	Verwendung
Regent 620			●						Baß, Keyboard
Regent 660	● ●								Gesang, Disco
			●						Keyboard
2x Regent 660 über SUB-Mix gekoppelt		● ●							Gesang, Disco
			● ●						Disco, PA
Regent 1020					●				Baß, Keyboard
Regent 1060		● ●							Gesang, Disco
			● ●						Disco, PA
2x Regent 1060 über SUB-Mix gekoppelt				● ●					Gesang, Disco
					● ●				Disco, PA
Regent 1010				●					Gesang, Disco
					●				Disco, PA
Regent 2010						●	●		PA
Regent 2020						●			Baß
						●	●		PA
Regent 3010					○ ○			●	PA

- vorzugsweise Konzeption
- mögliche Konzeption

Anlagenkonzeptionen

Lautsprecherbox

Nennbelastbarkeit
Anschlußimpedanz
Übertragungsbereich
Schallpegel bei Nennleistung
Lautsprecherbestückung
Funktionsprinzip
Frequenzweiche

L 9033

30 VA
16 Ohm
60–14 000 Hz
114 dB
2 × L 3402
1-Wege-System mit Öffnung in der Rückwand

L 9062

60 VA
8 Ohm
40–16 000 Hz
118 dB
2 × L 3501, 2 × L 5904
2-Wege-System mit Baßreflexöffnung
 $f_u = 4 \text{ kHz}$

Lautsprecherbox

Nennbelastbarkeit
Anschlußimpedanz
Übertragungsbereich
Schallpegel bei Nennleistung
Lautsprecherbestückung
Funktionsprinzip
Frequenzweiche

L 9064

60 VA
8 Ohm
30–14 000 Hz
119 dB
1 × L 3512, 1 × L 3404
2-Wege-System mit Baßreflexöffnung
 $f_u = 4 \text{ kHz}$

L 9105

120 VA
4 Ohm
40–14 000 Hz
122 dB
2 × L 3512, 1 × L 3404
2-Wege-System mit Baßreflexöffnung
 $f_u = 4 \text{ kHz}$

Lautsprecherbox

Nennbelastbarkeit
Anschlußimpedanz
Übertragungsbereich
Schallpegel bei Nennleistung
Lautsprecherbestückung
Funktionsprinzip
Frequenzweiche

L 9106

100 VA
4 Ohm
30–14 000 Hz
120 dB
1 × L 3721 V oder BM 100, 1 × L 3404
2-Wege-System mit Baßreflexöffnung
 $f_u = 2,5 \text{ kHz}$

L 9107

100 VA
16 Ohm
1 000–14 000 Hz
120 dB
2 × L 3404
1-Wege-Hochtonstrahler
 $f_u = 2,5 \text{ kHz}$

Lautsprecherbox

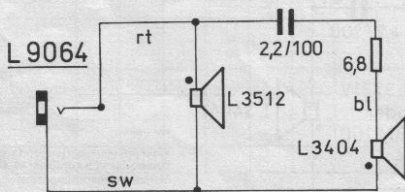
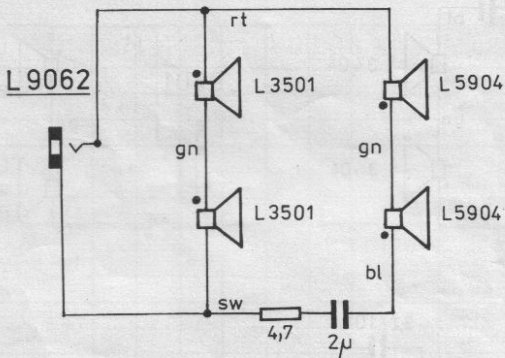
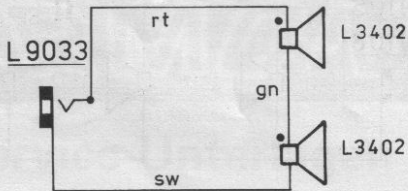
Nennbelastbarkeit
Anschlußimpedanz
Übertragungsbereich
Schallpegel bei Nennleistung
Lautsprecherbestückung
Funktionsprinzip
Frequenzweiche

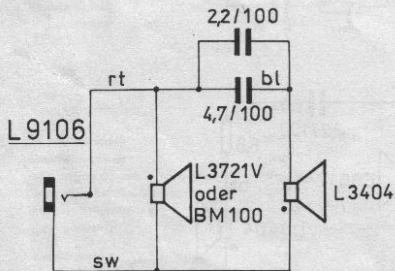
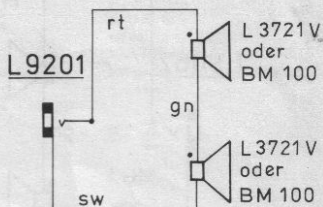
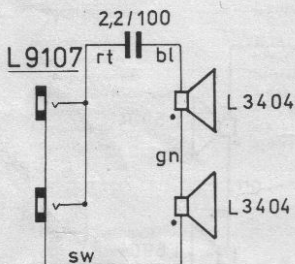
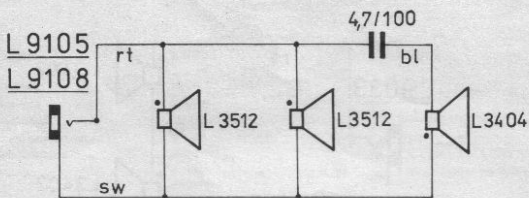
L 9108

120 VA
4 Ohm
100–14 000 Hz
123 dB
2 × L 3512, 1 × L 3404
2-Wege-System im geschlossenen Gehäuse
 $f_u = 4 \text{ kHz}$

L 9201

200 VA
8 Ohm
30–5 000 Hz
123 dB
2 × L 3721 V oder BM 100
1-Wege-System mit Baßreflexöffnung





Hersteller:

VEB Klingenthaler Harmonikawerke
Betrieb des VEB Kombinat Musikinstrumente
Markneukirchen/Klingenthal

 Betriebsteil Musikelektronik
9653 Klingenthal
Leninstraße 244